

Lumina 2

**Description**

*default watermark*

Lumina

RESIDENCE



## HÁ LUGARES QUE NÃO APENAS ACOLHEM. ELES DESPERTAM. TRANSFORMAM. ILUMINAM.

O Lumina Residence nasce dessa essência: a de criar um ambiente onde a luz se torna  
e inspiração. Cada traço, cada espaço, cada detalhe foi pensado para revelar um

**Aqui, a arquitetura transcende a forma.** Ela se integra ao ritmo da vida e  
importa: o conforto que abraça, a funcionalidade que simplifica, a beleza que  
de encontros: entre o moderno e o atemporal, entre o movimento da cidade  
lar, entre o que você busca e o que você ainda vai descobrir.

## CACHOEIRA DO BOM JESUS

Um lugar onde a luz encontra a serenidade e transforma cada momento.

Entre o mar calmo e a paisagem acolhedora, **a vida se revela mais leve, mais clara, mais autêntica.**

É nesse cenário iluminado que o Lumina surge, inspirado pela harmonia natural que envolve a região.

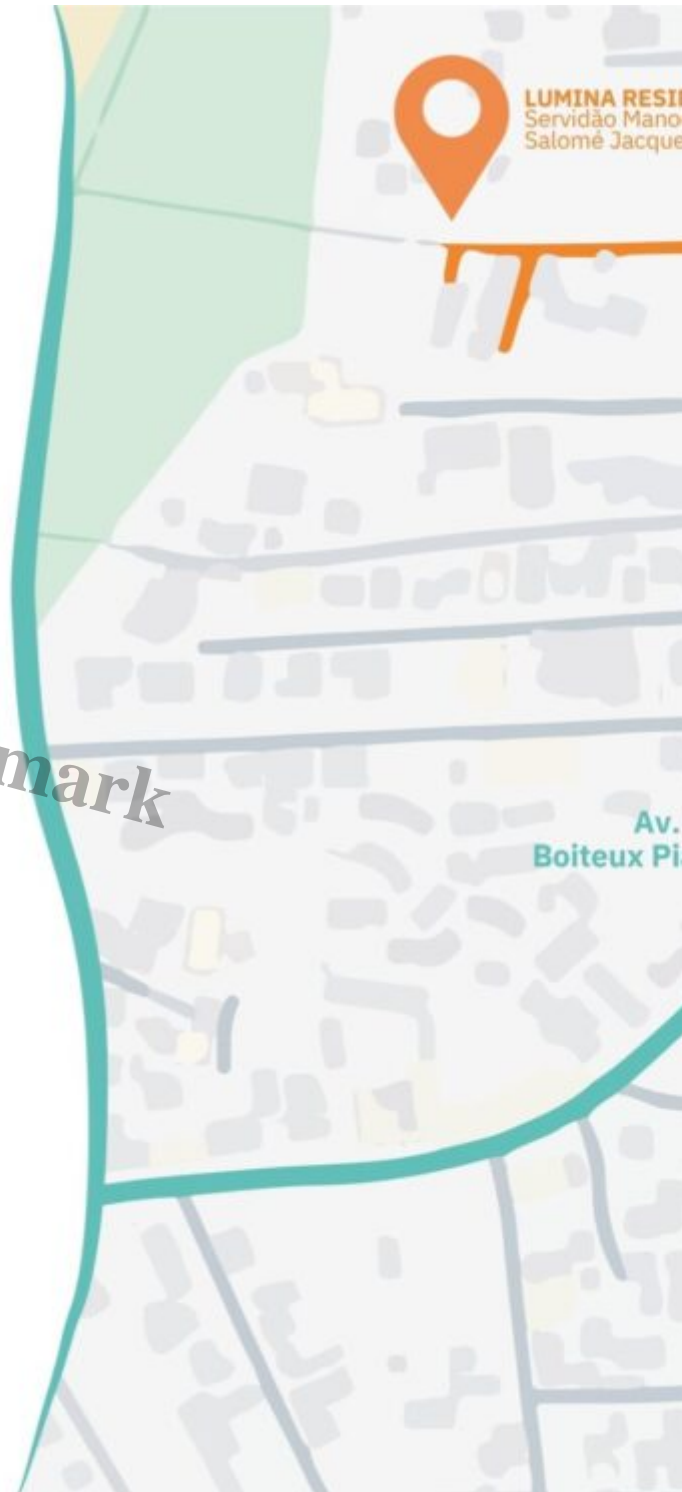
### Distâncias Andando

Pénaareia- Praiada Cachoeira do Bom Jesus  
Mercado local – 450 m / 6 min  
Restaurantes e cafés – 700 m / 9 min  
Academia – 200m / 3min

### Distâncias de Carro

Canasvieiras – 5 min  
Sapiens Parque – 8min  
Praia dos Ingleses – 10 min  
SC-401 – 7 min  
Jurerê – 15 min  
Centro de Florianópolis – 30 min  
Aeroporto Hercílio Luz – 45 min

 PRAIA  RESTAURANTES





## CARACTERÍSTICAS DO EMPREENDIMENTO

-  Piscinas adulto e infantil com deck molhado
-  Bar/Lounge da piscina
-  2 Salões de festas com mezanino
-  Lounge externo
-  Coworking
-  Espaço Kids
-  Home Market
-  Área de Delivery
-  Fire Place
-  Wine Bar
-  Espaço Zen

-  Academia interna e externa
-  Área de lazer externa com c
-  Deck e áreas de descanso
-  BWC e Lavabo PCD nas áreas
-  Bicicletário
-  Pátio externo
-  Vagas para visitantes e mot
-  Hobby Box individuais
-  Sala de massagem
-  Sauna

*default watermark*

# Lumin

## CONVIVÊN LEVEZA E P

Espaços que a  
experiência de  
uma

reflete a  
empreendiment  
arquitetura que  
conforto, a leve  
detalhe.

Aqui, as áreas c  
**são extensões,**  
**morar, conce**  
**comece e term**  
**beleza e mais l**

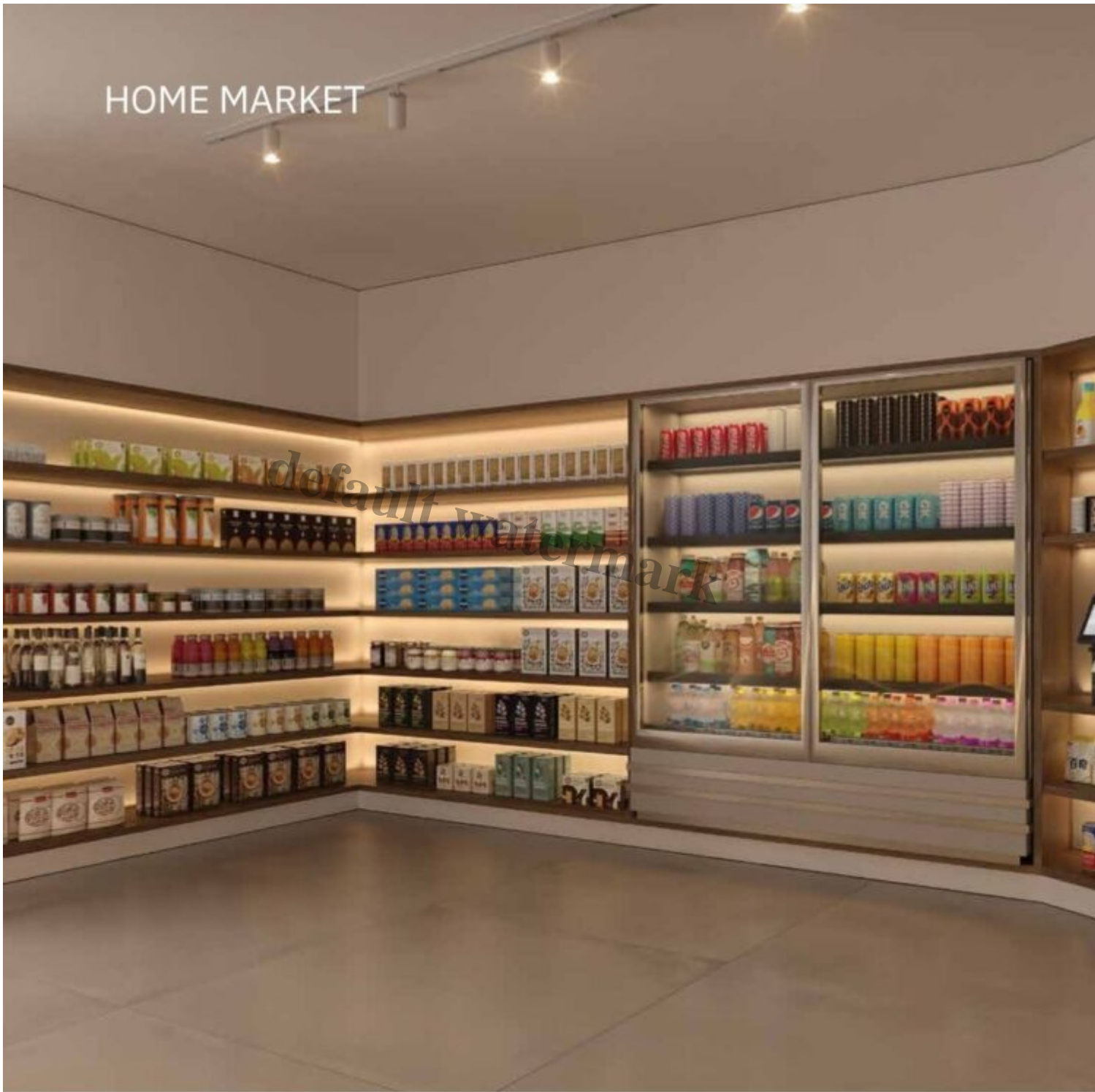
default watermark

[Agende sua visita](#)





# HOME MARKET



SALÃO DE FESTAS  
COM MEZANINO



# SALÃO DE FESTAS COM MEZANINO



# MEZANINO SALÃO DE FESTAS



LIVING  
UNIDADE 403A

*default watermark*





# ACADEMIA INTERNA E EXTERNA

default watermark







[Fale comigo e descubra as condições exclusivas](#)





## ÁREAS DE LAZER DA COBERTURA

- R Academia interna
- S Academia externa
- T Sauna
- U Massagem
- V Lounge externo
- W Wine bar
- X Banheiros
- Y Lazer externo
- Z Fire place



**FINAL 01**  
133,78m<sup>2</sup>  
3 suítes



**FINAL 02**  
81,64 m<sup>2</sup>  
2 suítes



default watermark



**FINAL 03**  
107,35m<sup>2</sup>  
3 suítes



TORRE A

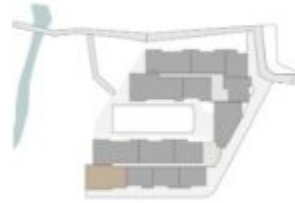
**FINAL 04**  
141,54m<sup>2</sup>  
3 suítes



TORRE A

default watermark

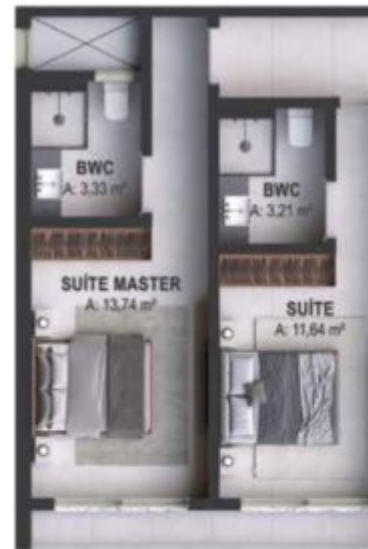
**FINAL 05**  
130,12m<sup>2</sup>  
3 suítes



TORRE A

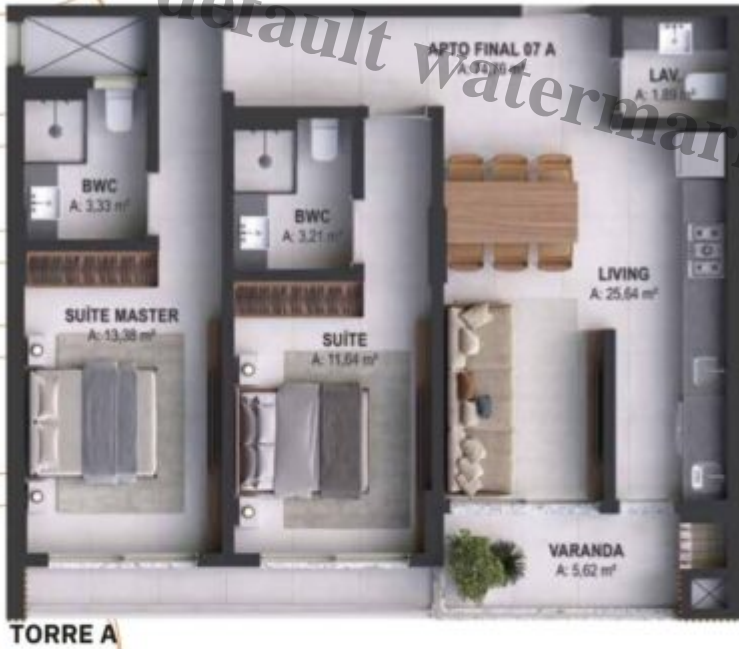
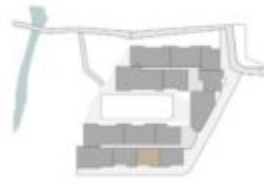


**FINAL 06**  
75,73m<sup>2</sup>  
2 suítes



TORRE A

**FINAL 07**  
74,76m<sup>2</sup>  
2 suítes



**FINAL 08**  
74,72m<sup>2</sup>  
2 suítes



## 401 - COBERTURA

137,09m<sup>2</sup>

2 suítes



TORRE A



## 402 - COBERTURA

212,31m<sup>2</sup>

3 suítes



TORRE A

**COBERTURA -**  
**138,14m<sup>2</sup>**  
**2 suítes**

**COBERTURA - 403**  
**229,71m<sup>2</sup>**  
**3 suítes**



TORRE A



TORRE A



## FINAL 01

73,56m<sup>2</sup>

2 dormitórios (1 suíte)



TORRE B



## FINAL 02

73,26m<sup>2</sup>

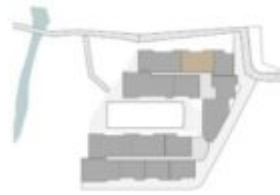
2 suítes



TORRE B



**FINAL 03**  
104,81m<sup>2</sup>  
3 suítes



**TORRE B**

**FINAL 04**  
133,95m<sup>2</sup>  
3 suítes



**TORRE B**

**FINAL 05**  
174,19m<sup>2</sup>  
4 suítes



TORRE B

**FINAL 06**  
82,23m<sup>2</sup>  
2 suítes



TORRE B





**COBERTURA 401**  
206,69m<sup>2</sup>  
3 suítes



TORRE B



**COBERTURA 402**  
234,69m<sup>2</sup>  
3 suítes



TORRE B

[Clique e receba as melhores oportunidades de Florianópolis](#)

*default watermark*  
**Lumina**  
Luz que **transforma o morar.**

**Date Created**  
maio 30, 2026  
**Author**  
admin